

10 PUNAISES À RECHERCHER SUR LES AUBÉPINES

Dans les Hauts-de-France



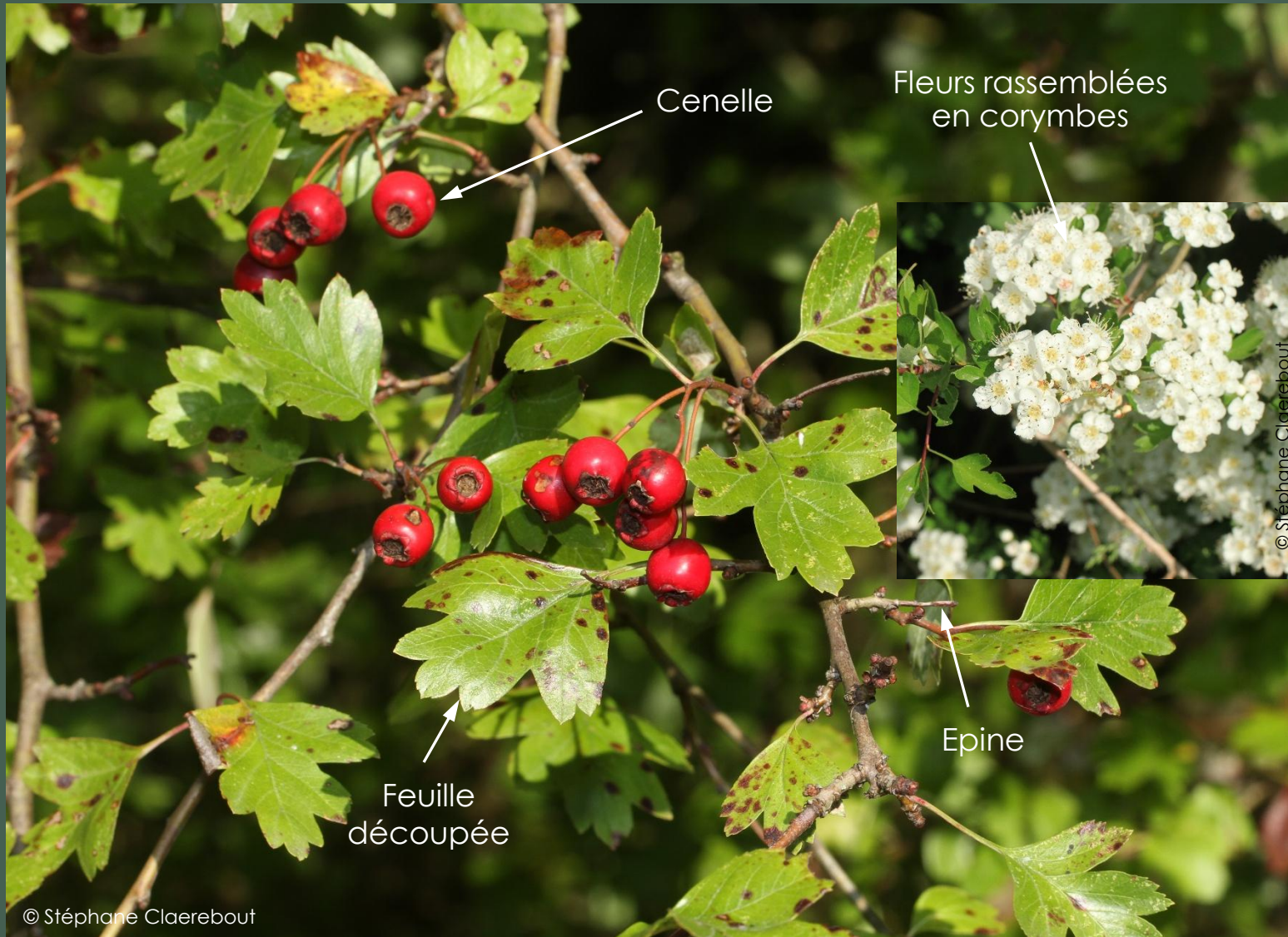
*Juin 2026 - Théalie Dhellemmes, Stéphane Claerebout,
Marie-Pierre Vanseveren et Simon Barbier*



Avertissement

Sélection des 10 espèces de punaises plus ou moins fortement liées aux aubépines (*Crataegus* spp.) ou régulièrement vues sur ces plantes mais :

- Toutes les espèces présentées ne sont pas inféodées aux aubépines (certaines vont sur d'autres plantes).
- inversement : il est possible de voir d'autres espèces généralistes sur des aubépines et qui ne seront pas présentées ici.



C'est quoi une aubépine ?

Famille : Rosaceae (comme les églantiers et les sorbiers).

Arbuste feuillu et épineux avec des petites feuilles découpées en 3 à 7 lobes dentés. Il a des fleurs blanches à 5 pétales rassemblées en corymbes (= inflorescences dont les fleurs sont portées au même niveau par des pédicelles inégaux insérés à différents niveaux) qui se transforment fruits entourés par des faux-fruits ronds et rouges de 6 à 10 mm appelés « cenelles ».

Souvent dans les haies, en particulier autour des pâtures.

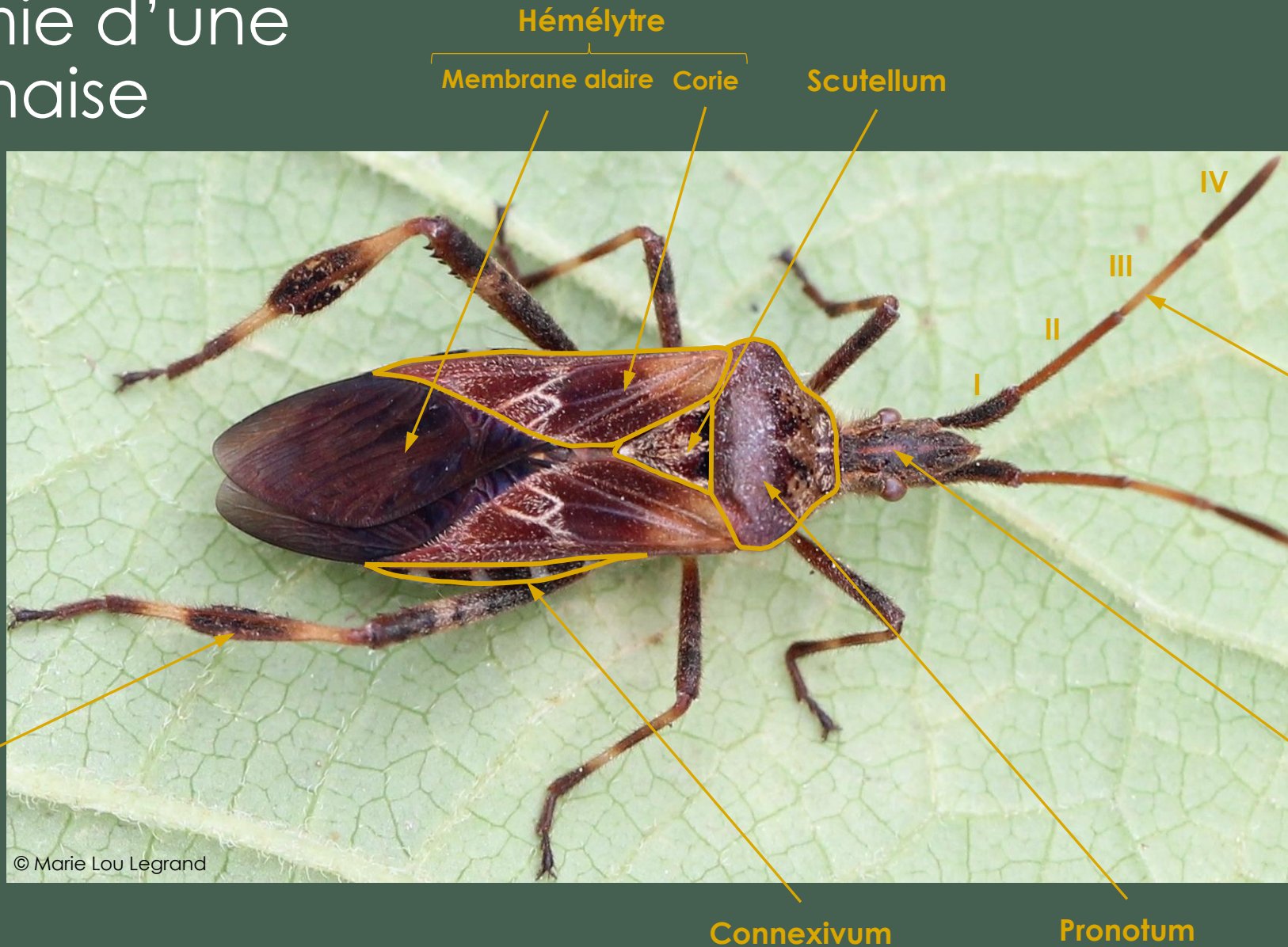


© Olivier Pichard

Matériel à utiliser

- Yeux (nécessaire)
- Nappe de battage (recommandé)
- Appareil photo (recommandé)
- Loupe à main (facultatif)
- Boîte (facultatif)

Anatomie d'une punaise



Apex =
extrémité
(partie la plus
éloignée du
corps)

Antenne
(4 à 5
articles selon
les familles)

Patte

Tête

Connexivum

Pronotum

© Marie Lou Legrand



Deraeocoris olivaceus

© Théalie Dhellemmes



D. flavilinea

© Théalie Dhellemmes



D. ruber

© Théalie Dhellemmes



juvénile

© Théalie Dhellemmes

Deraeocoris olivaceus

↔ 8,5 – 10,5 mm



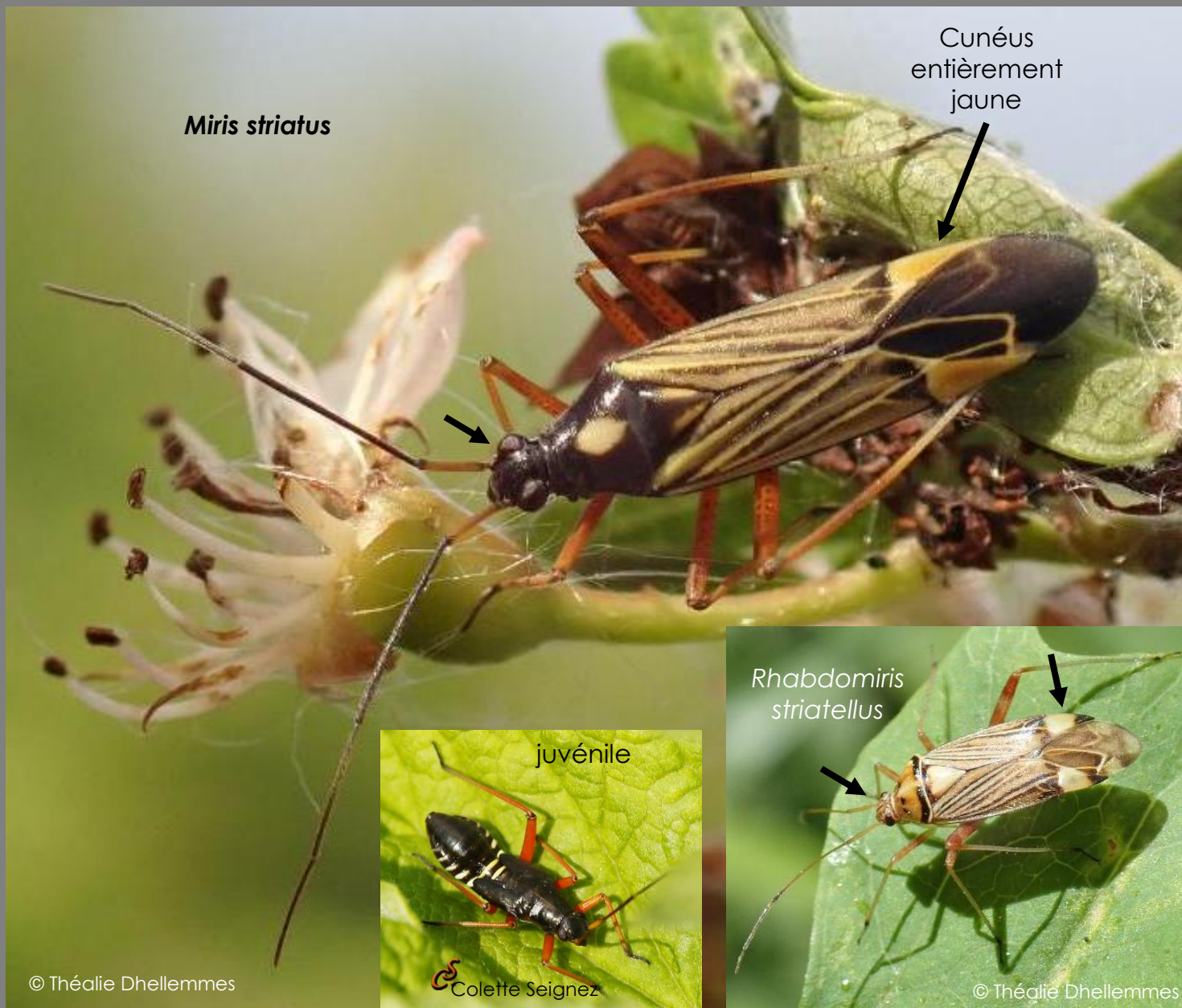
Famille : Miridae.

Essentiellement **rouge brique** avec un **pronotum poilu**. Ressemble aux formes claires de *Deraeocoris flavilinea* et *D. ruber* mais son **premier article antennaire est rouge** (noir chez les autres espèces) et ces dernières sont en moyenne plus petites, leur couleur tire davantage vers le brun-jaune ou le orange et leur pronotum est glabre.

D. olivaceus est partiellement prédatrice : elle se nourrit à la fois de fruits et de fleurs de Rosacées qu'elle suce et des petits insectes (pucerons, psylles, chenilles...). On la retrouve essentiellement sur les aubépines matures produisant beaucoup de fruits et poussant dans des zones ouvertes.

Les larves sont présentes de mai à début juin et les adultes de mi-mai à mi-août. Hiverné au stade d'œuf.

J	F	M	A	M	J	J	A	S	O	N	D



Miris striatus

↔ 9,1 – 11,7 mm



Famille : Miridae.

Globalement **noir et jaune/orangé** : tête noire ; pronotum noir avec une tache centrale jaune plus ou moins étendue ; hémélytres noirs avec des rayures jaunes à orange. Plus allongé que *Rhabdomiris striatellus*, avec une tête entièrement noire (principalement jaune pour *R. striatellus*) et un cunéus entièrement jaune ou orange (alors qu'il est partiellement noir chez *R. striatellus*).

Punaise prédatrice qui se nourrit de petits insectes principalement sur les aubépines et les chênes, mais aussi sur d'autres arbres feuillus.

Les larves, myrmécomorphes, apparaissent d'avril à début mai et les adultes sont visibles de fin avril jusqu'en juillet. Hiverne au stade d'œuf.

J	F	M	A	M	J	J	A	S	O	N	D

