

Lagartija batueca

-Iberolacerta martinezricai-

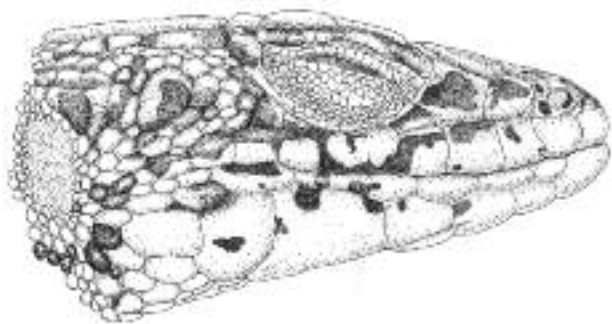


LAGARTIJA BATUECA

Iberolacerta martinezricai (Arribas, 1996)

Identificación

Lagartija de color pardo, con el dorso muy reticulado en machos. Generalmente con un ocelo azul axilar.



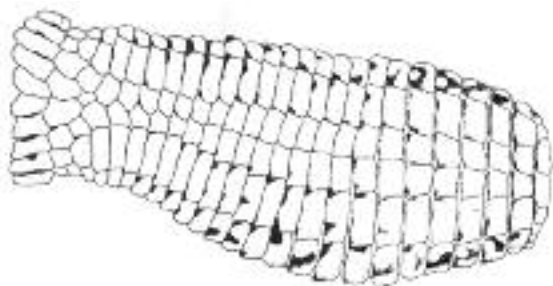
Una escama postnasal, en contacto con la internasal. Timpánica y masetérica pequeñas. Supratemporales estrechas, la anterior de mayor tamaño. Supranasal separada de la loreal.



Escama internasal grande, en contacto o no con la rostral.



Collar liso. Pigmentación oscura escasa, más marcada en submaxilares.



Ventrales no imbricadas. Vientre blanco, generalmente con diseño oscuro en las ventrales externas.

MAPA DE DISTRIBUCIÓN



Distribución

Endémica de la Sierra de Francia. Se encuentra en la cumbre de la Peña de Francia, pico del Hastiala, Puerto del Portillo y ladera norte de la Sierra de las Mestas.

Tamaño

La longitud hocico-cloaca alcanza 68 mm en machos y 69 mm en hembras.

Descripción

Presenta 5-15 gránulos supraciliares, 23-28 escamas gulares en la línea medioventral, 8-13 escamas en el collar, 46-59 hileras de escamas dorsales alrededor del centro del cuerpo, 24-30 series transversales de escamas ventrales, 15-25 poros femorales a cada lado, y 20-28 laminillas bajo el cuarto dedo del pié.

Lagartija batueca, *Iberolacerta martinezricai*, macho. Peña de Francia.





Lagartija batueca, *Iberolacerta martinezricai*, hembra. Peña de Francia, Salamanca.

Dorso pardo, rara vez verde o gris. Los machos tienen entre 1-3 ocelos axilares azules y las hembras entre 0-2. Los machos adultos más grandes tienen el vientre verde o azul pastel, pudiendo estar presentes ambos colores en el mismo individuo, con puntos azules en las ventrales externas; los machos juveniles lo tienen blanquecino o algo verdoso. Las hembras presentan las bandas costales uniformes, con su reborde superior irregular, con una o dos hileras irregulares de manchas alineadas en el centro del dorso, y el vientre blanco o ligeramente verdoso, especialmente hacia la garganta.

Variación

Las poblaciones de la Peña de Francia y del valle de las Batuecas son muy similares en coloración y folidosis.

Historia natural

Muy poco conocida. Vive en canchales con matorrales, entre bosques de encinas, alcornoques y robles, en el rango de 840-1.730 m de altitud.

Actividad unimodal en las horas centrales del día en primavera, mientras que en verano solamente se observa durante las primeras horas de sol.

Dieta compuesta por insectos y arañas.

Puestas conocidas de cuatro huevos, realizadas a finales de junio o principios de julio.

Estado de conservación

Categoría de amenaza a la escala global, En Peligro Crítico. No catalogada todavía a la escala regional de España, pero al ser endémica de este país, deberá tener la misma categoría de amenaza.

Especie amenazada por su reducida área de distribución (12-15 km² de hábitat discontinuo) y por la influencia humana en la cumbre de la Peña de Francia.